



2025 ÜRÜN KATALOĞU

CERİTOĞLU ALUMİNYUM
ÇELİK SANAYİ A.Ş.

—
QR CODE



İÇERİK

01

HAKKIMIZDA

02

ÇATI MONTAJ
SİSTEMLERİ

07

KOLAY KURULUM

08

ZEMİN SİSTEMLERİ

13

KLEMLER

14

BAĞLANTI ELEMANLARI

17

MÜHENDİSLİK
HİZMETLERİ

→

HAKKIMIZDA

KURUMSAL



MİSYONUMUZ

Kurumsal yapısını sürekli ileri teknolojiyle güncelleyen firmamız, sektörün ihtiyaçlarına hızlı, kaliteli, kusursuz hizmet vermeyi amaçlayan, gereksinimlere duyarlı, yenilikçi ve öncülüğe yol açan bir firma olmayı vizyon edinmiştir.

MİSYONUMUZ

Gerçekleştirdiği yatırımları ile Türkiye'de ilklere imzasını atan firmamız, doğru çözümler üretmeye ve memnuniyete dayalı hizmet anlayışı ile tercih edilmekte, toplumsal sorumluluk bilincini ve sahip olduğu değerleri kaybetmeden, ilk günkü heyecanı ile yoluna devam etmektedir.

Firmamız, mühendislik, proje ve imalat hizmeti vermek üzere kurulmuştur. Deneyimli personel ve nitelikli ekipmanları ile sektörde çelik kontrüksiyon alanında çalışmalarına devam etmektedir.

Teknolojinin bütün imkanlarını takip ederek, istenilen hizmeti, eksiksiz ve tam zamanında vermektedir.

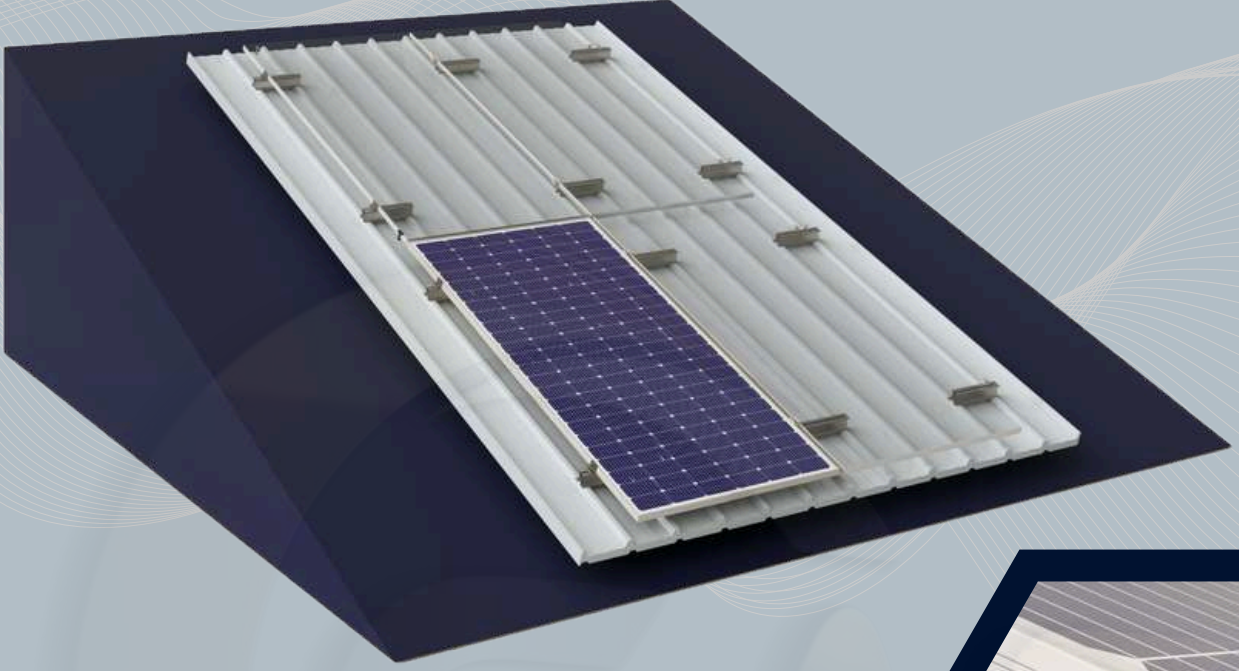
Firmamız, sağlıklı, disiplinli ve verimli bir çalışma ortamı sağlayarak, üretimine kalite, çalışanlarına güvenilir bir iş ortamı sunmak için çalışmaktadır.

Uzman ve tecrübeli kadromuzla, gelişmekte olan en yeni teknolojileri kullanarak ürettiğimiz yaratıcı ve yenilikçi çözümlerle uluslararası enerji sektörünün her alanında faaliyetlerimize devam etmekteyiz.

Firmamız yılların getirdiği deneyim, kaliteli iş bitirme ve sağladığı güven ile gelecek yıllarda da bu hizmet anlayışını sürdürerek her zaman daha iyi hizmet felsefesi ile müşterilerine hizmet vermeye devam edecektir.

ÇATI MONTAJ SİSTEMLERİ

PARÇA PROFİL



ALAŞIM : EN AW 6063



YERLEŞİM: DİKEY/YATAY



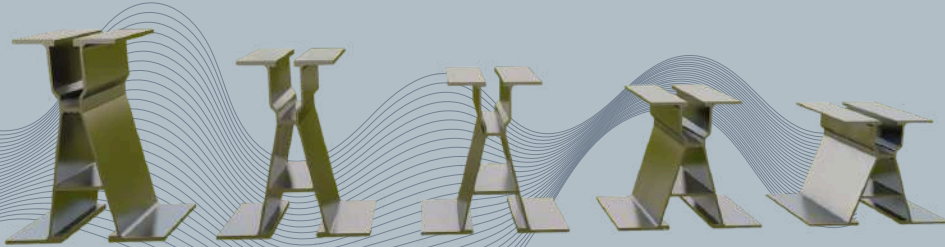
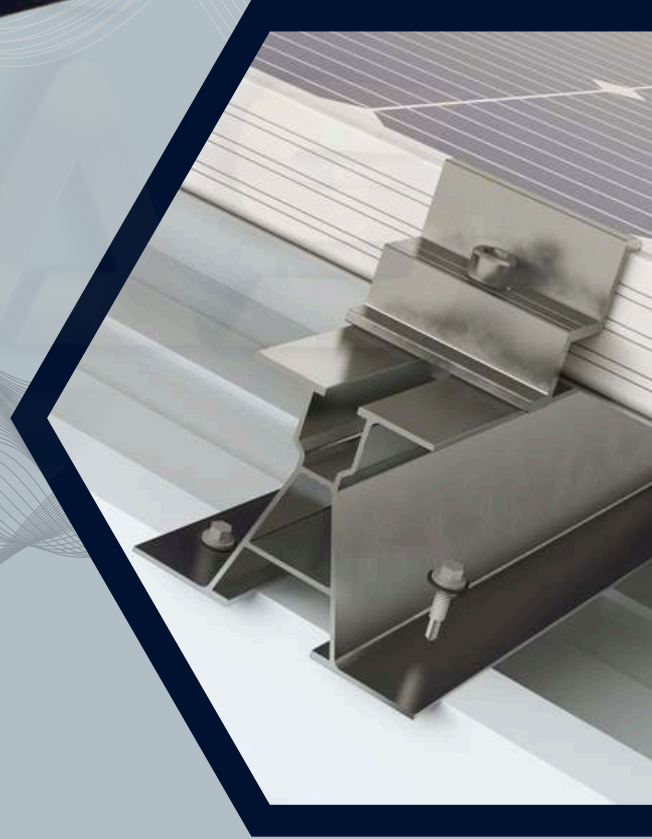
ÇATI:SANDWICH/TRAPEZ



MONTAJ:HADVE ÜSTÜ

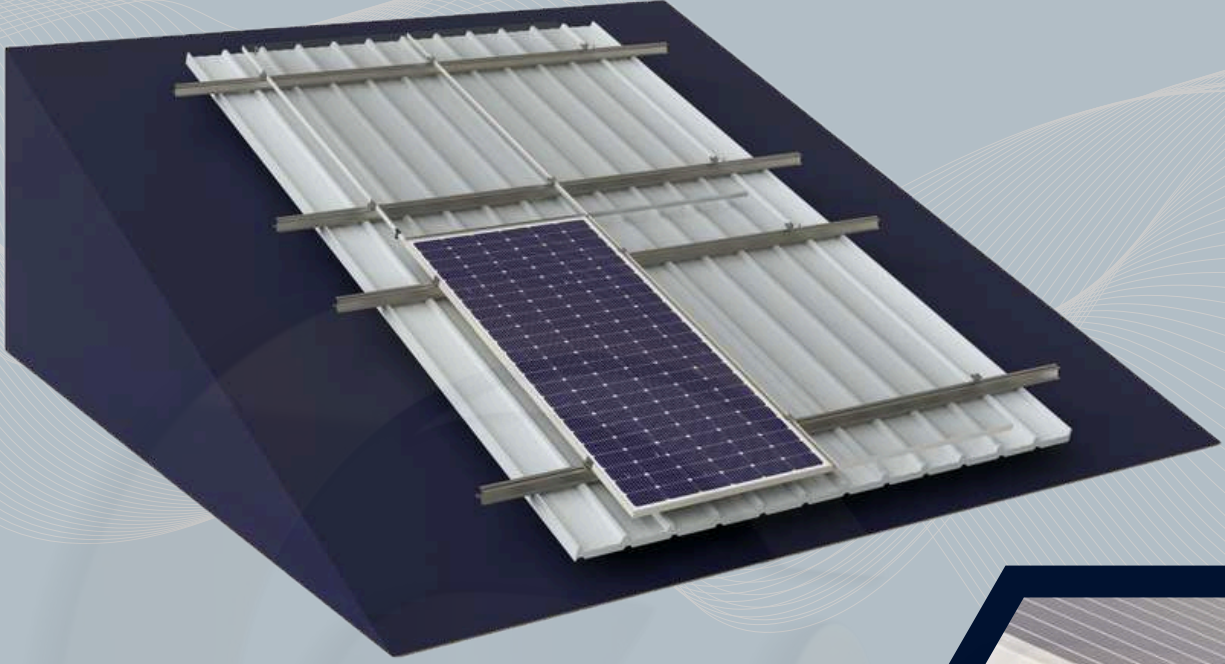


UZUNLUK:55/60/80/100



ÇATI MONTAJ SİSTEMLERİ

BOY PROFİL



ALAŞIM : EN AW 6063



YERLEŞİM: DİKEY/YATAY



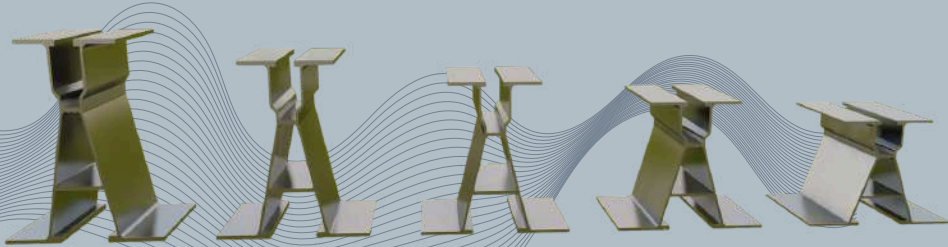
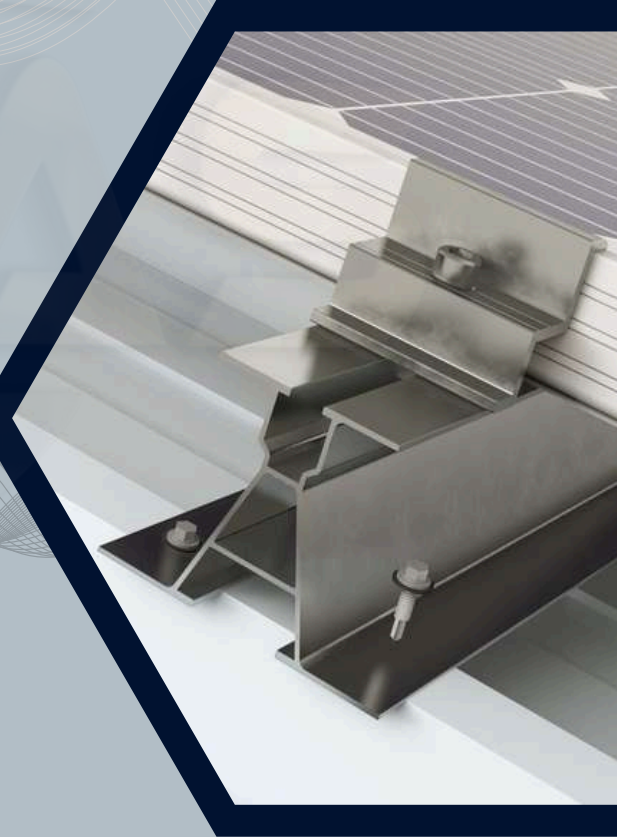
ÇATI:SANDWICH/TRAPEZ



MONTAJ:HADVE ÜSTÜ

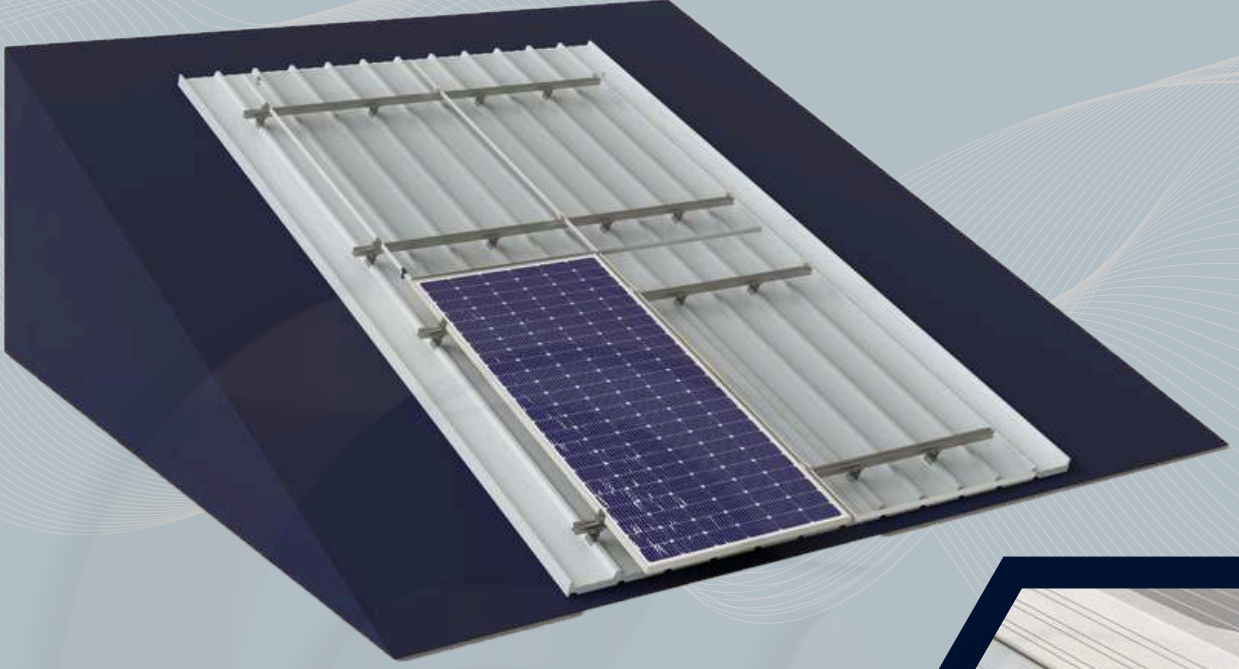


UZUNLUK:55/60/80/100



ÇATI MONTAJ SİSTEMLERİ

KENET ÇATI



ALAŞIM : EN AW 6063



YERLEŞİM: DİKEY/YATAY



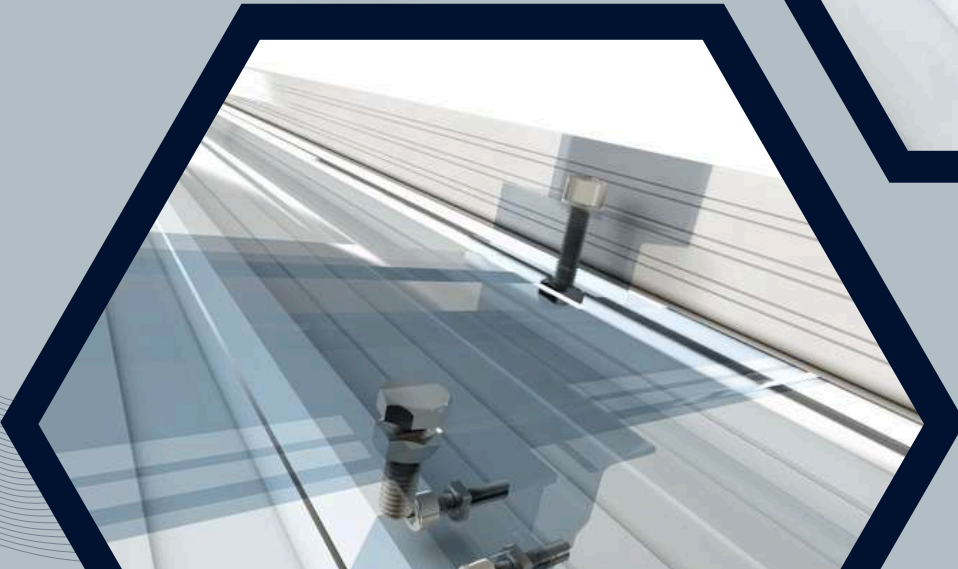
ÇATI:KENET



MONTAJ:HADVE ÜSTÜ



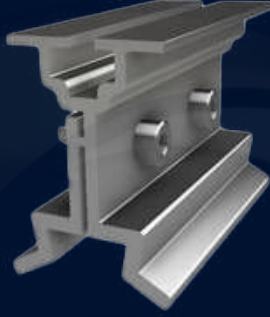
UZUNLUK:DEĞİŞEBİLİR



ÇATI MONTAJ SİSTEMLERİ

KENET TÜRLERİ

DAVUD
PANEL



PANELSAN
PANEL



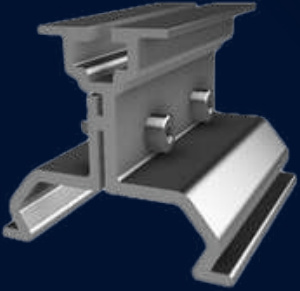
YUVARLAK
PANEL



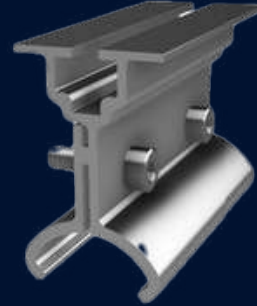
HEKİM
PANEL



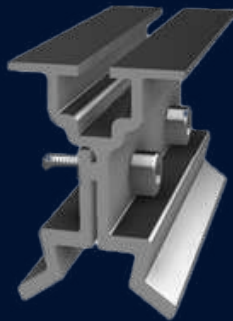
ASSAN
PANEL



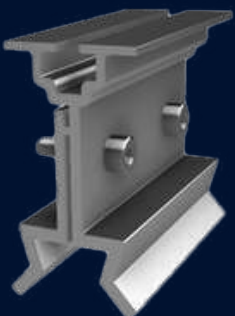
NUH
PANEL



ROLL
PANEL

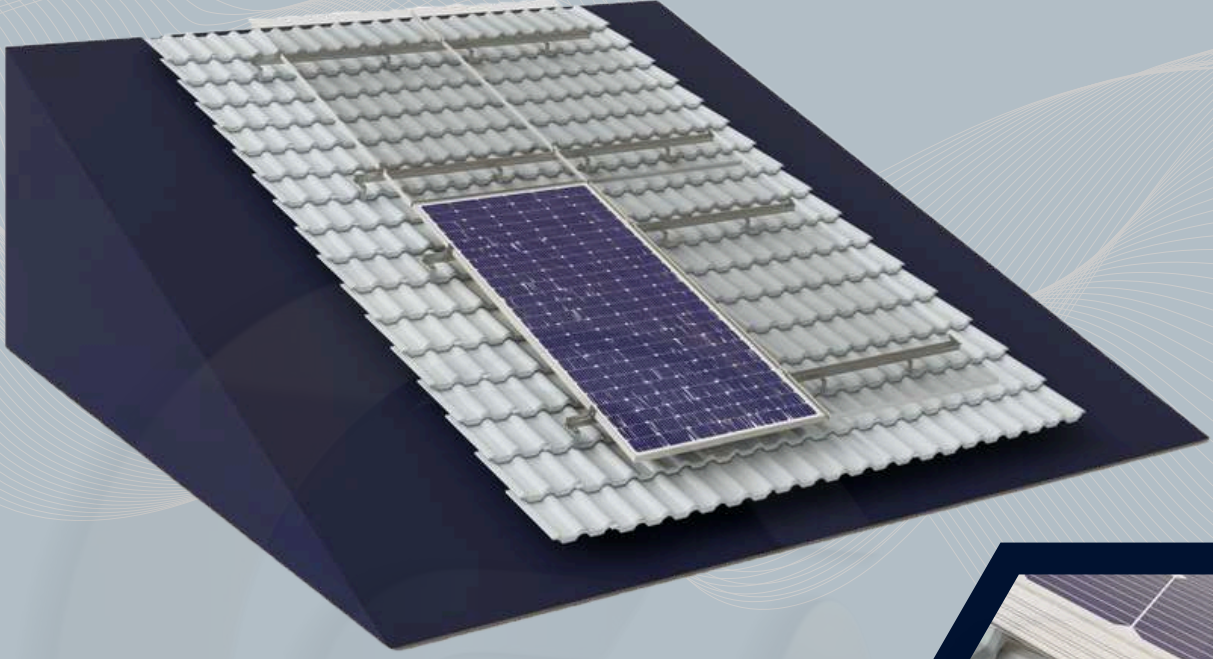


ATILLA
PANEL



ÇATI MONTAJ SİSTEMLERİ

KİREMİT ÇATI



ALAŞIM : EN AW 6063



YERLEŞİM: DİKEY/YATAY



ÇATI:KİREMİT



MONTAJ:KİREMİT AŞIK



UZUNLUK:DEĞİŞEBİLİR

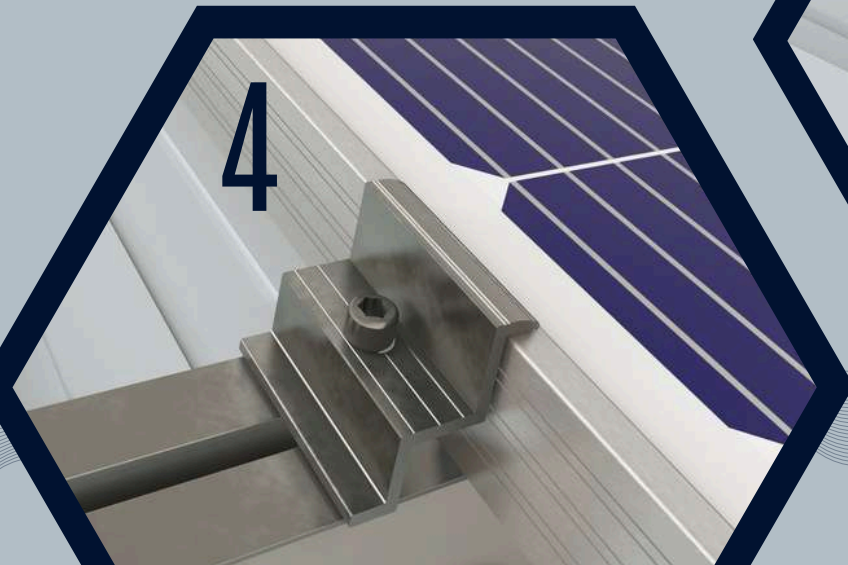
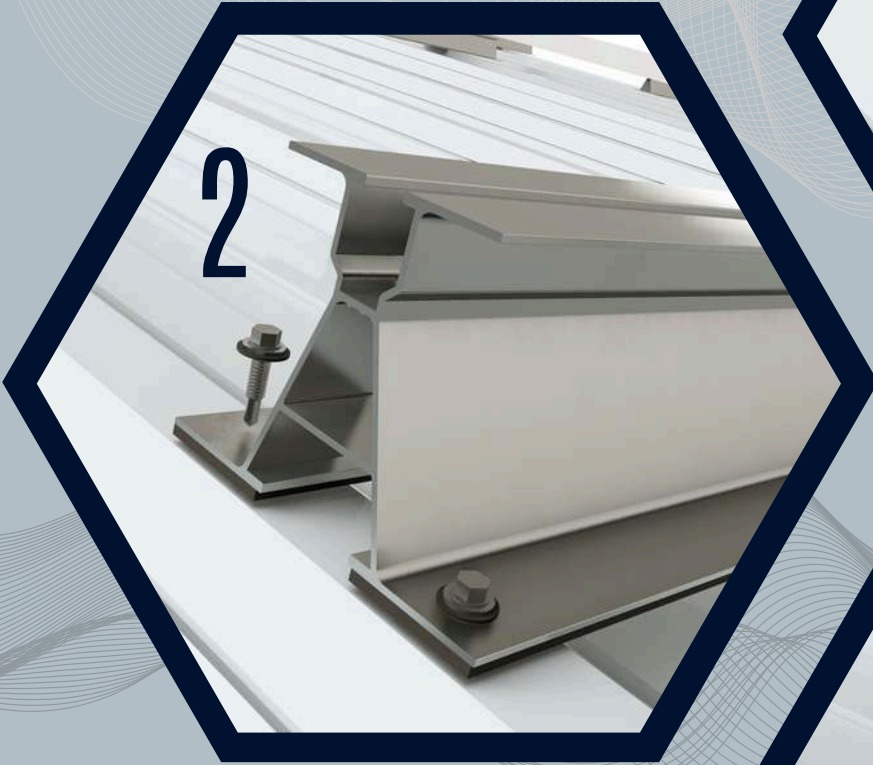
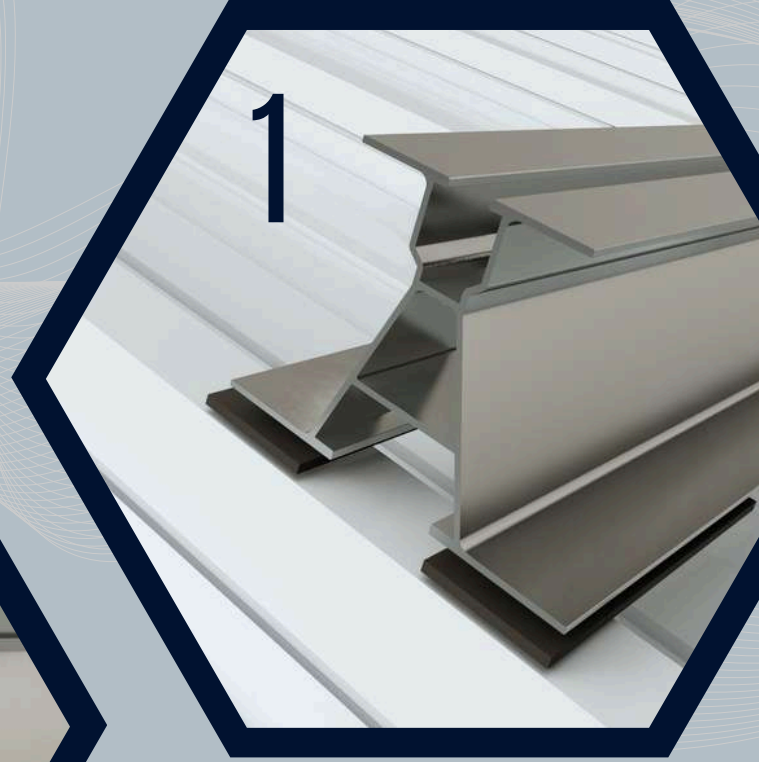


Sayfa 6

MONTAJ KURULUM AŐAMASI

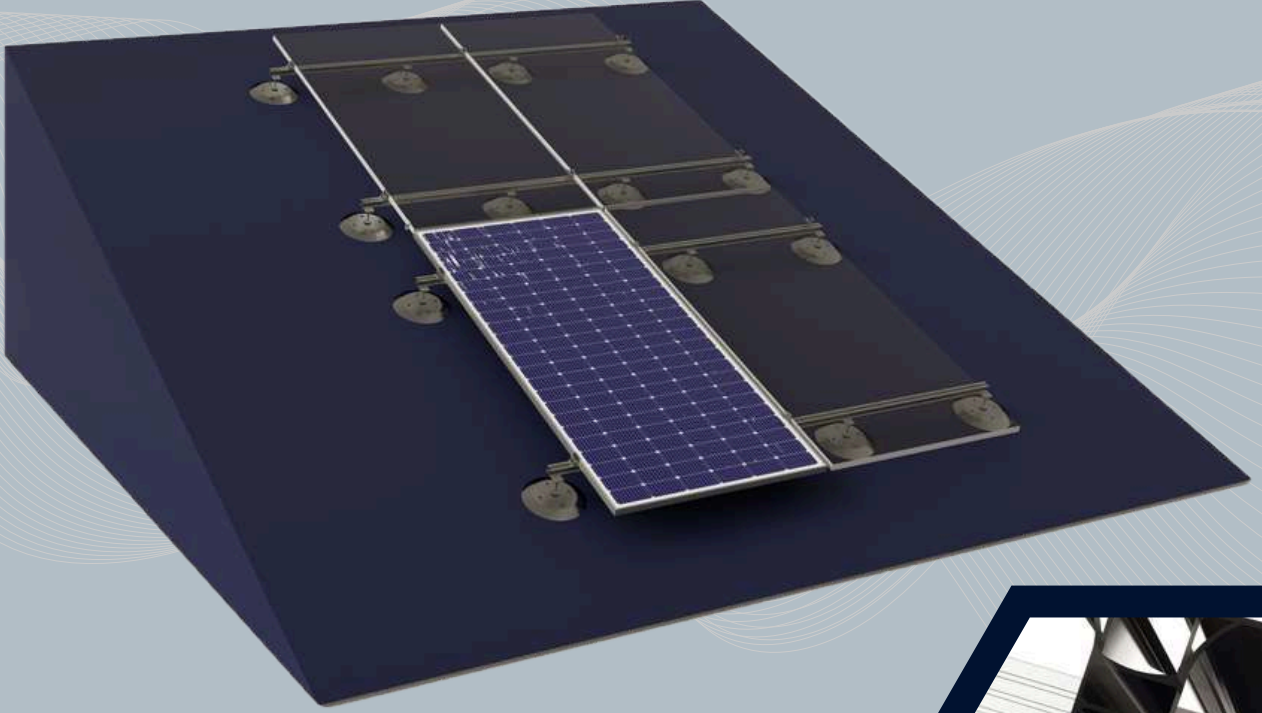
KOLAY KURULUM

- 1 EPDM BANT UYGULAMASI
- 2 RAY PROFİLİ MONTAJI
- 3 SOMUN VE KLEMP MONTAJI
- 4 PANEL MONTAJI



ÇATI MONTAJ SİSTEMLERİ

MEMBRAN ÇATI



ALAŞIM : EN AW 6063



YERLEŞİM: DİKEY/YATAY



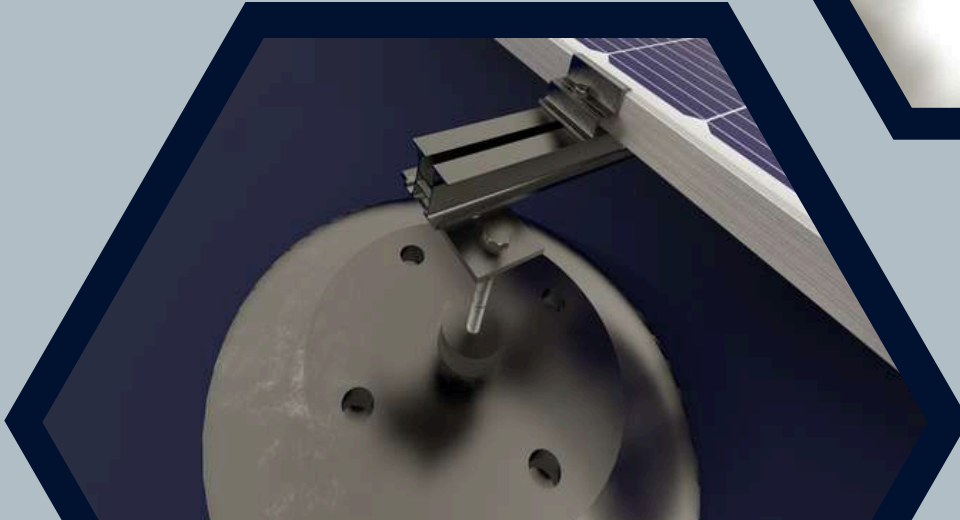
ÇATI:MEMBRAN



MONTAJ:KİREMİT ALTI



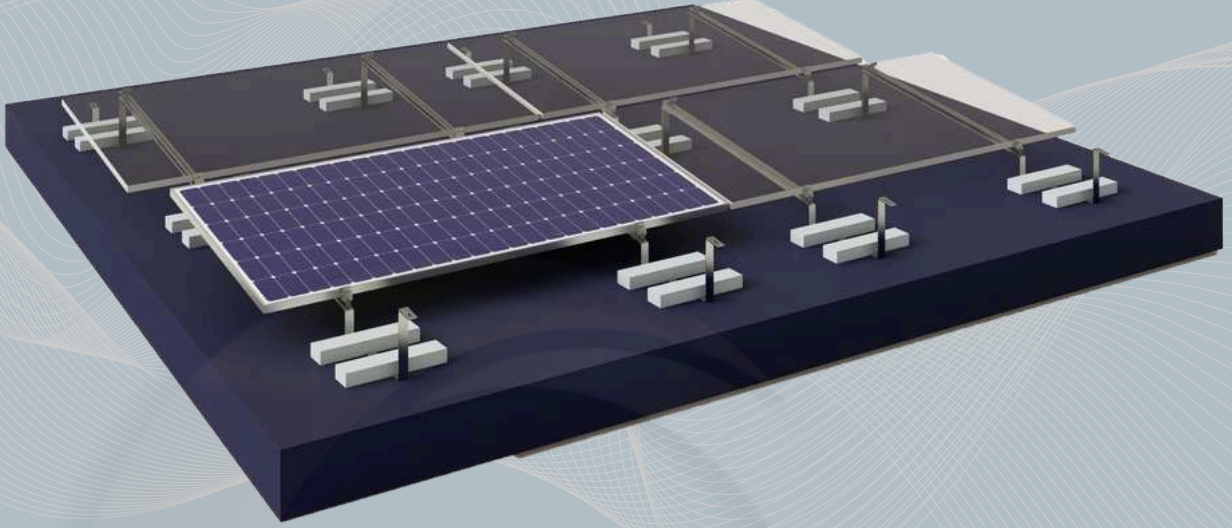
UZUNLUK:DEĞİŞEBİLİR



Sayfa 8

ZEMİN MONTAJ SİSTEMLERİ

BALAST GÜNEY



ALAŞIM : EN AW 6063



YERLEŞİM: DİKEY/YATAY



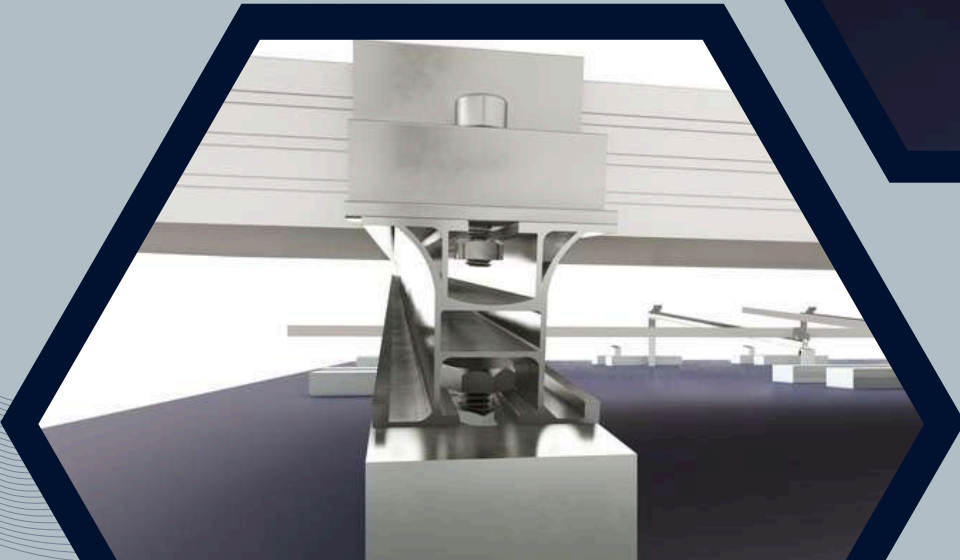
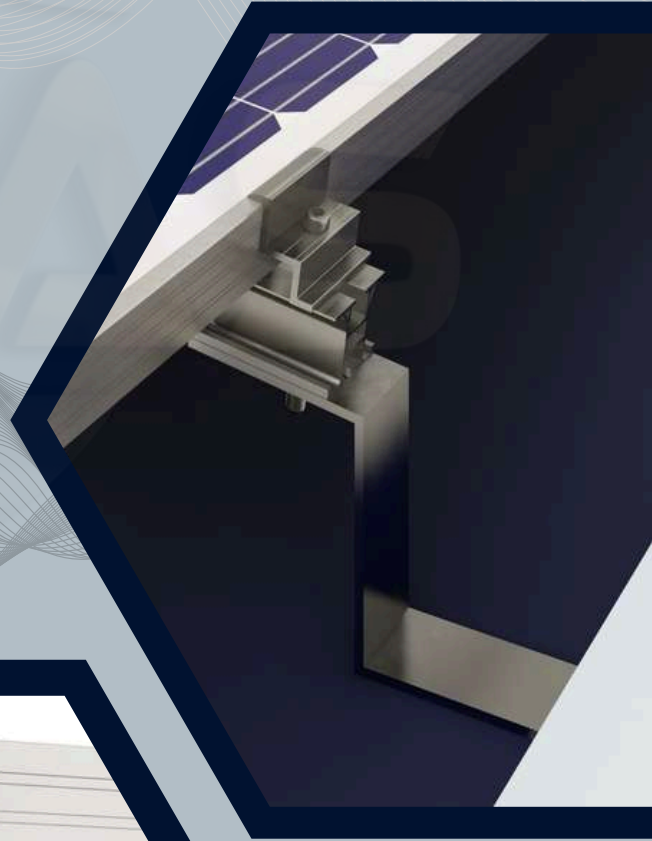
ÇATI:DÜZ ZEMİN



MONTAJ: BALAST



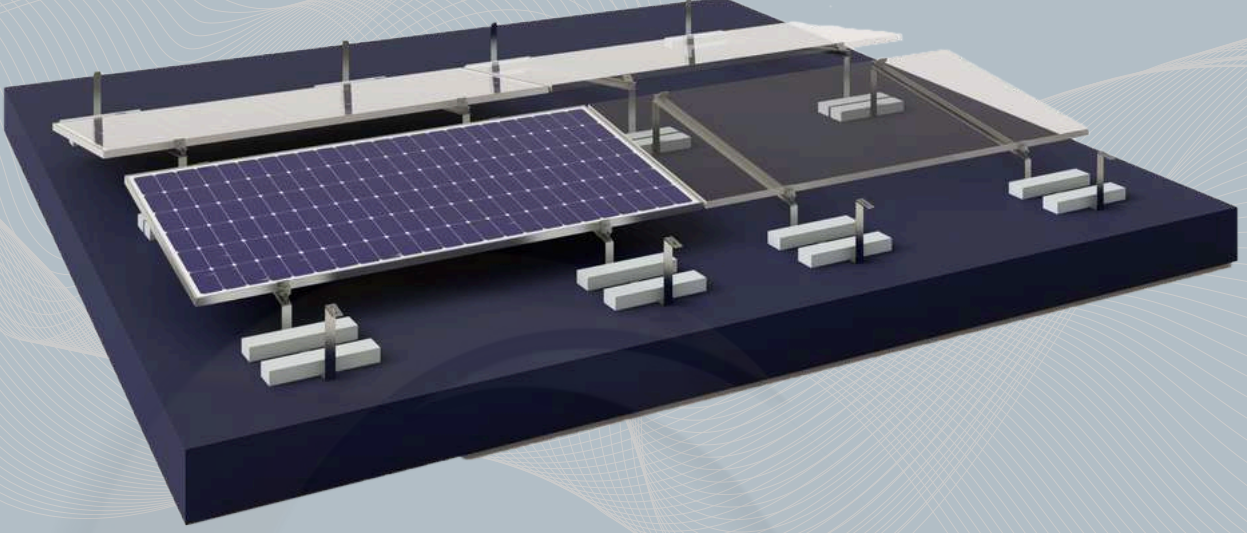
UZUNLUK: DEĞİŞEBİLİR



Sayfa 9

ZEMİN MONTAJ SİSTEMLERİ

BALAST DOĞU BATI



ALAŞIM : EN AW 6063



YERLEŞİM: DİKEY/YATAY



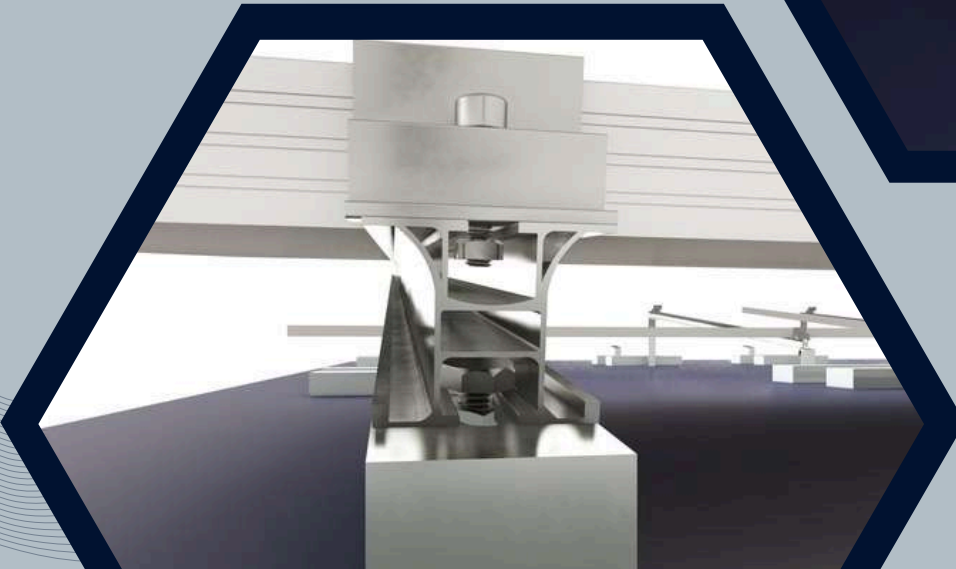
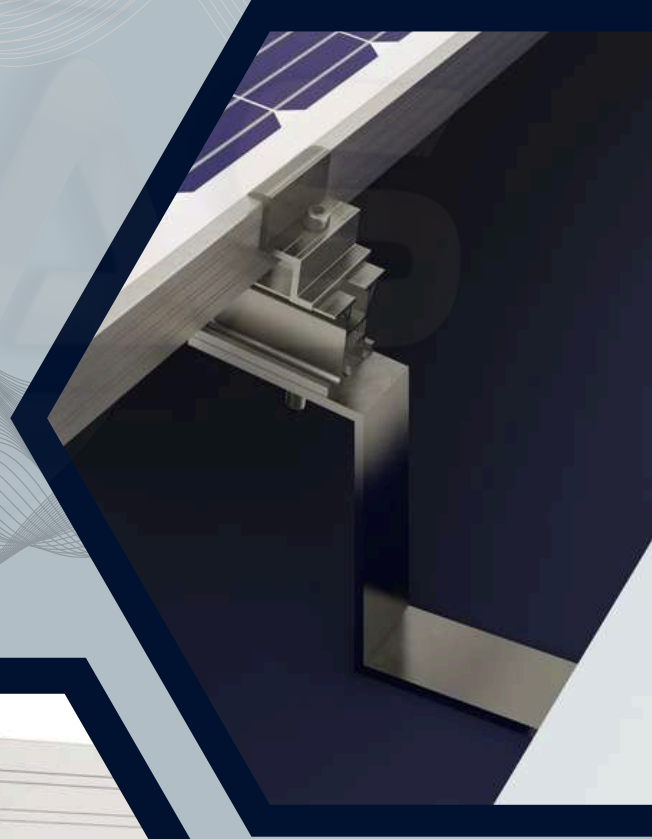
ÇATI:DÜZ ZEMİN



MONTAJBALAST



UZUNLUK:DEĞİŞEBİLİR



Sayfa 10

ZEMİN MONTAJ SİSTEMLERİ

CARPORT



ALAŞIM : EN AW 6063



YERLEŞİM: DİKEY/YATAY



ZEMİN: CARPORT



MONTAJ: CARPORT AŞIK



UZUNLUK: DEĞİŞEBİLİR



Sayfa 11

ZEMİN MONTAJ SİSTEMLERİ

ARAZİ



ALAŞIM : SICAK DALDIRMA



YERLEŞİM: DİKEY/YATAY



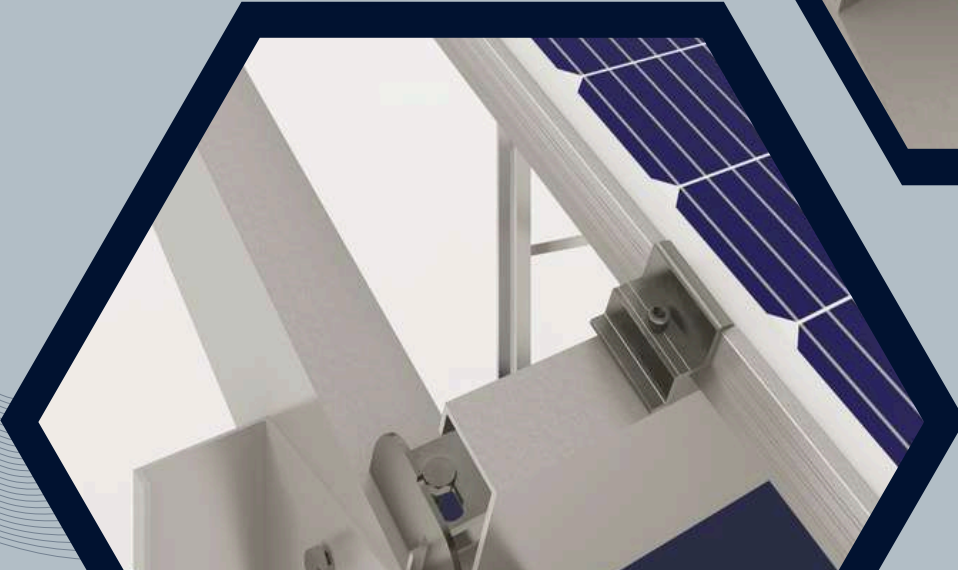
ZEMİN :TOPRAK ZEMİN



MONTAJ:ÇAKMA/ROK

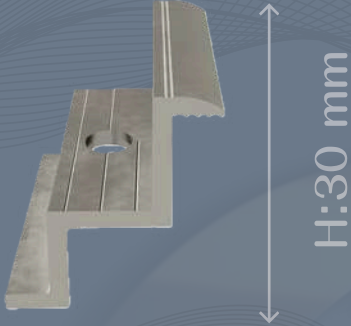


UZUNLUK:DEĞİŞEBİLİR

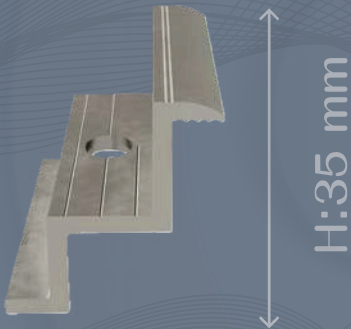


BAĞLANTI EKİPMANLARI

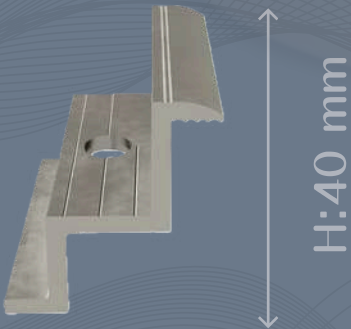
KLEMPLER



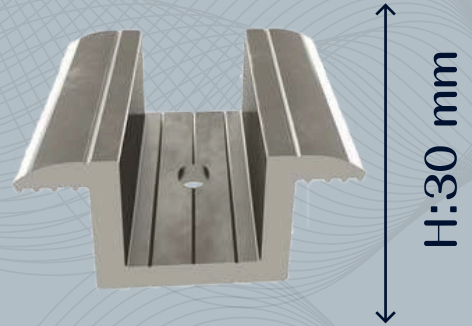
CAS-101



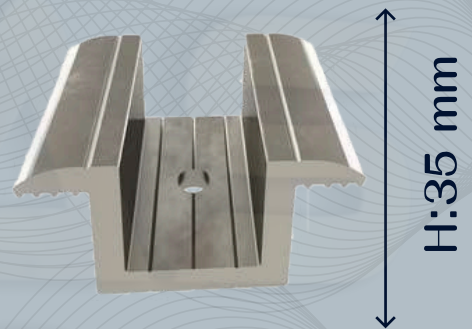
CAS-102



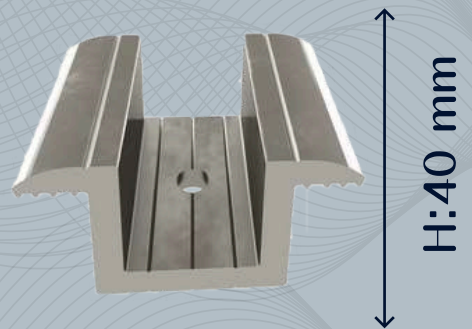
CAS-103



CAS-201



CAS-202



CAS-203

BAĞLANTI EKİPMANLARI

DİŞLİLER

CAS-001 DIN912 İMBUS CİVATA



ALAŞIM: A270 PASLANMAZ ÇELİK



BOYUT: M8 X 20/25/30/35/40/45

CAS-002 DIN ART 9097 T CİVATA



ALAŞIM: A270 PASLANMAZ ÇELİK



BOYUT: M8 X 20/25/30/35/40/45

CAS-003 DIN912 İMBUS CİVATA



ALAŞIM: A270 PASLANMAZ ÇELİK



BOYUT: M8 X 20/25/30/35/40/45

CAS-004 SAPLAMA DİŞLİSİ



ALAŞIM: AISI 304 C-Nİ PASLANMAZ ÇELİK



BOYUT: M8 / M10 / M12

CAS-005 DIN6923 FLANŞLI SOMUN



ALAŞIM: A270 PASLANMAZ ÇELİK



BOYUT: M6 / M8 / M10 / M12

CAS-006 DİKDÖRTGEN SOMUN

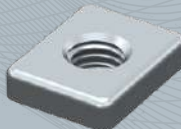


ALAŞIM: A270 PASLANMAZ ÇELİK



BOYUT: M8

CAS-007 KARE SOMUN



ALAŞIM: A270 PASLANMAZ ÇELİK



BOYUT: M8

BAĞLANTI EKİPMANLARI

VİDALAR

CAS-008 SİVRİ UÇLU VİDA



ALAŞIM: BİMETAL



BOYUT: 5,5 X25

CAS-009 ÜÇGEN SİSTEM VİDASI



ALAŞIM: SERTLEŞTİRİLMİŞ ÇELİK



BOYUT: 5,5 X25

CAS-010 AHŞAP VİDASI



ALAŞIM: SERTLEŞTİRİLMİŞ ÇELİK



BOYUT: 5 X 30 / 40 / 50 / 60 / 70 / 80

CAS-011 SDF-KB-10 BETON KİRİŞ VİDASI



ALAŞIM: KARBON ÇELİĞİ



BOYUT: 80 - 220 MM

CAS-012 JT3 D 6H ÇELİK KİRİŞ VİDASI



ALAŞIM: A270 PASLANMAZ ÇELİK



BOYUT: 67-267 MM

CAS-013 DIN7504 K MATKAP UÇLU VİDA



ALAŞIM: SERTLEŞTİRİLMİŞ ÇELİK



BOYUT: 5,5 X25

CAS-014 MEMBRAN VİDASI



ALAŞIM: SERTLEŞTİRİLMİŞ ÇELİK

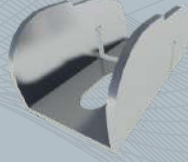


BOYUT: 70-110 MM

BAĞLANTI EKİPMANLARI

SOMUN & BRAKET

CAS-015 MOUSE KLMEP

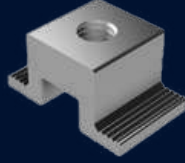


ALAŞIM: MAGNELİS



BOYUT: 18 MM

CAS-016 MONTAJ SOMUNU

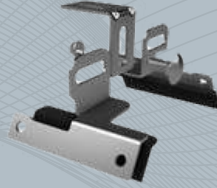


ALAŞIM: EN AW 6063 ALUMİNYUM



BOYUT: 16 MM

CAS-017 DOUBLE BRAKET

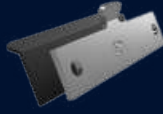


ALAŞIM: AISI 304 PASLANMAZ ÇELİK



BOYUT: 20X90 MM

CAS-018 SINGLE BRAKET

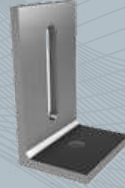


ALAŞIM: AISI 304 PASLANMAZ ÇELİK



BOYUT: 20X90 MM

CAS-019 L BRACKET

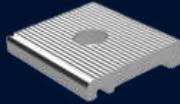


ALAŞIM: EN AW 6063 ALUMİNYUM



BOYUT: 50 MM

CAS-018 YAN BAĞLANTI



ALAŞIM: EN AW 6063 ALUMİNYUM



BOYUT: 34 MM

CAS-019 KENET APARATI



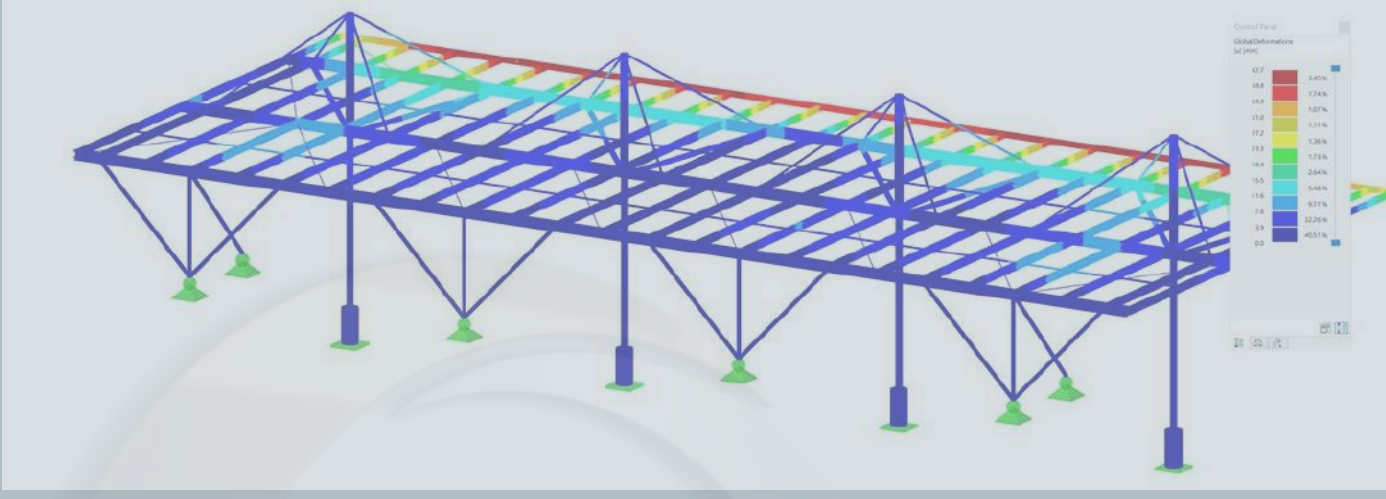
ALAŞIM: EN AW 6063 ALUMİNYUM



BOYUT: 50 MM

PROJELENDİRME

STATİK & SAP 2000



CAS ÇELİK ; imalat, tasarım ve pazar tecrübesi ile kaliteden ödün vermeyen üretim ve hizmet politikasını günümüzün gelişen Güneş Enerjisi sektörüne yansıtmıştır. Yenilenebilir enerji alanında yeni teknolojileri hayata geçirmek için yurtiçi ve yurtdışı projelerde, projeye özel tasarım ve üretim yapabilme kabiliyetine sahiptir. Montaj şantiyesinin ve yerinin detayları alındıktan sonra “Solar Montaj Sistemi” için yapısal analiz ve tasarım sağlanmaktadır.

CAS ÇELİK; Solar Montaj Sistemleri, saha ve çatı uygulamalarında; yüksek kalite, projeye özel tasarım, patentli özel montaj sistemi ile güvenilir ve hızlı kurulum sağlamaktadır.

Statik proje deneyimimiz ile güncel yurtiçi ve uluslararası şartname ve yönetmelikleri kullanarak müşterilerimize en optimal çözümleri üretmekteyiz.

Mühendisliğin gereği olarak yüklenicisi olduğumuz tüm projelerde uygun maliyet, yüksek kalite ve hızlı çözümü bir araya getirmekteyiz.

BİZİMLE İLETİŞİME GEÇİN



<https://www.linkedin.com/company/ceritoğlu-aluminyum-çelik-sanayi-a-ş>



Cevizlidere mh. Mevlana Blv. No:221 D:32 Çankaya/Ankara



+90 554 972 25 00 / 554 971 25 00



www.cascelik.com



info@cascelik.com



@cas.celik



@cas.celik



CERİTOĞLU ALUMİNYUM ÇELİK SANAYİ A.Ş.

