

# ÜRÜN KATALOĐU

[www.cascelik.com](http://www.cascelik.com)



# KURUMSAL

---

Firmamız, mühendislik, proje ve imalat hizmeti vermek üzere kurulmuştur. Deneyimli personel ve nitelikli ekipmanları ile sektörde çelik kontrüksiyon alanında çalışmalarına devam etmektedir. Teknolojinin bütün imkanlarını takip ederek, istenilen hizmeti, eksiksiz ve tam zamanında vermektedir.

Firmamız, sağlıklı, disiplinli ve verimli bir çalışma ortamı sağlayarak, üretimine kalite, çalışanlarına güvenilir bir iş ortamı sunmak için çalışmaktadır.

Uzman ve tecrübeli kadromuzla, gelişmekte olan en yeni teknolojileri kullanarak ürettiğimiz yaratıcı ve yenilikçi çözümlerle uluslararası enerji sektörünün her alanında faaliyetlerimize devam etmekteyiz.

Firmamız yılların getirdiği deneyim, kaliteli iş bitirme ve sağladığı güven ile gelecek yıllarda da bu hizmet anlayışını sürdürerek her zaman daha iyi hizmet felsefesi ile müşterilerine hizmet vermeye devam edecektir.

## VİZYON

---

Kurumsal yapısını sürekli ileri teknolojiyle güncelleyen firmamız, sektörün ihtiyaçlarına hızlı, kaliteli, kusursuz hizmet vermeyi amaçlayan, gereksinimlere duyarlı, yenilikçi ve öncülüğe yol açan bir firma olmayı vizyon edinmiştir.

## MİSYON

---

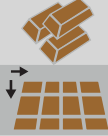
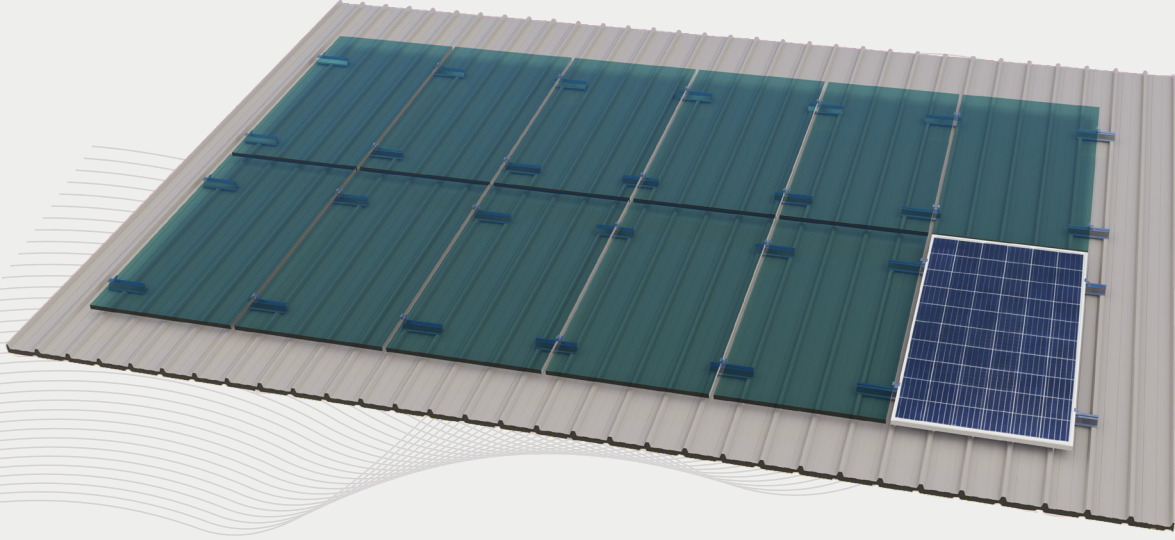
Gerçekleştirdiği yatırımları ile Türkiye’de ilklere imzasını atan firmamız, doğru çözümler üretmeye ve memnuniyete dayalı hizmet anlayışı ile tercih edilmekte, toplumsal sorumluluk bilincini ve sahip olduğu değerleri kaybetmeden, ilk günkü heyecanı ile yoluna devam etmektedir.

## KALİTE POLİTİKAMIZ

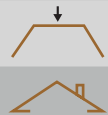
---

- Faaliyetlerimiz sırasında kalite bilincini ön planda tutarak sürekli iyileştirmeyi sağlamak.
- Sürdürülebilir bir kalite anlayışı benimsemek.
- Katılımcılarımızın beklentilerini, ihtiyaçlarını zamanında ve en üst seviyede karşılamak.

# SANDVIÇ ÇATI MONTAJ ÇÖZÜMLERİ



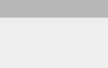
ALAŞIM : EN AW 6063 ALÜMİNYUM



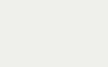
YERLEŞİM : DİKEY / YATAY



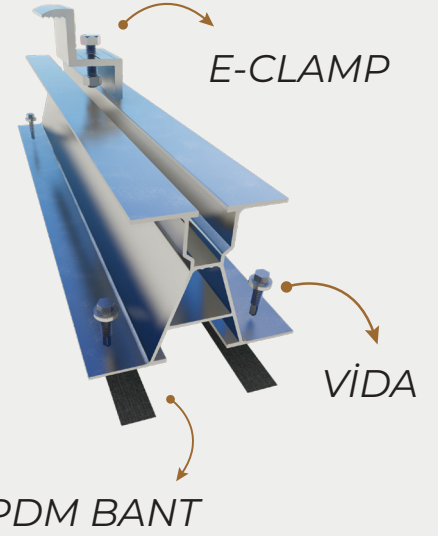
MONTAJ : HADVEYE ÜSTTEN



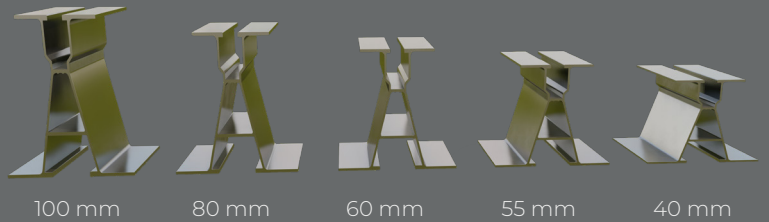
ÇATI : TRAPEZ ve SANDVIÇ ÇATI



UZUNLUK : DEĞİŞEBİLİR BOY



## YÜKSEKLİK OPSİYONLARI



Kurulum  
Kolaylığı



Dünya Çapında  
Tedarik Hizmeti



Eurocode Dizayn  
Kriteri



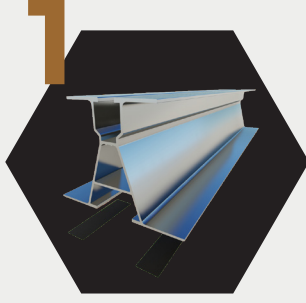
Maliyet-Etkin  
Çözüm



CE  
ISO 9001  
Sertifikası

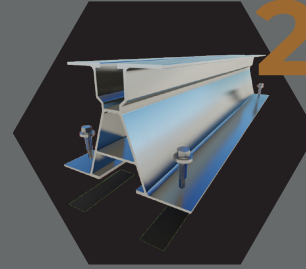
# MONTAJ KURULUM AŞAMALARI

## EPDM BANT UYGULAMASI



EPDM Bant ray profili ile çatı kaplaması arasındaki sızdırmazlığı sağlamak için kullanılır.

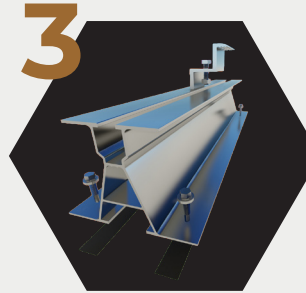
## RAY PROFİLİ MONTAJI



Ray profili, Contalı Vida kullanılarak çatı kaplamasına sabitlenir.

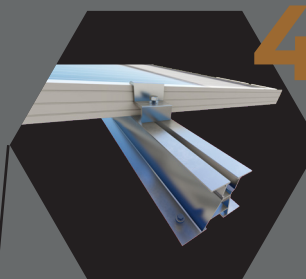


## SOMUN ve KLEMP MONTAJI

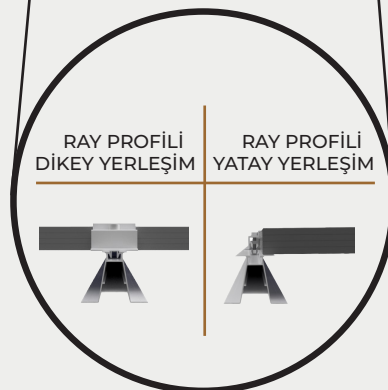


Önceden birleştirilmiş Klemp Seti, M8 Cıvata ile ray profiline montajlanır.

## FV PANEL YERLEŞİMİ



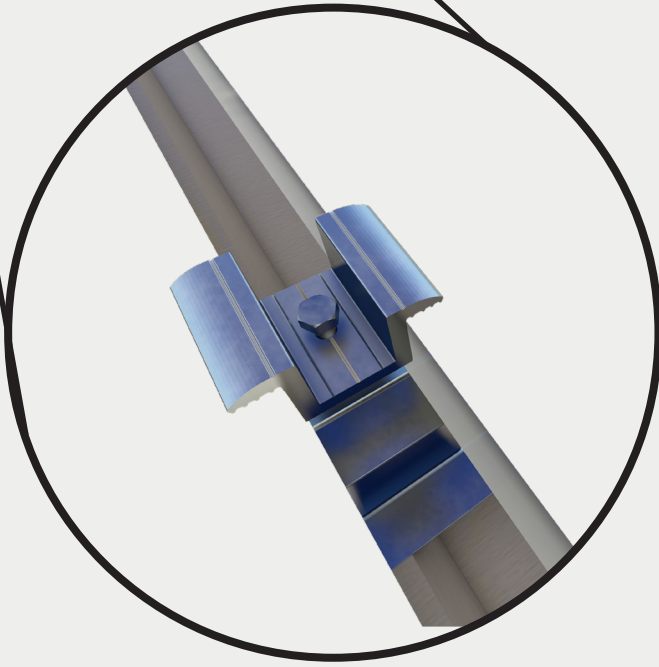
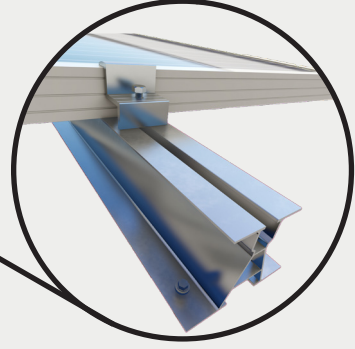
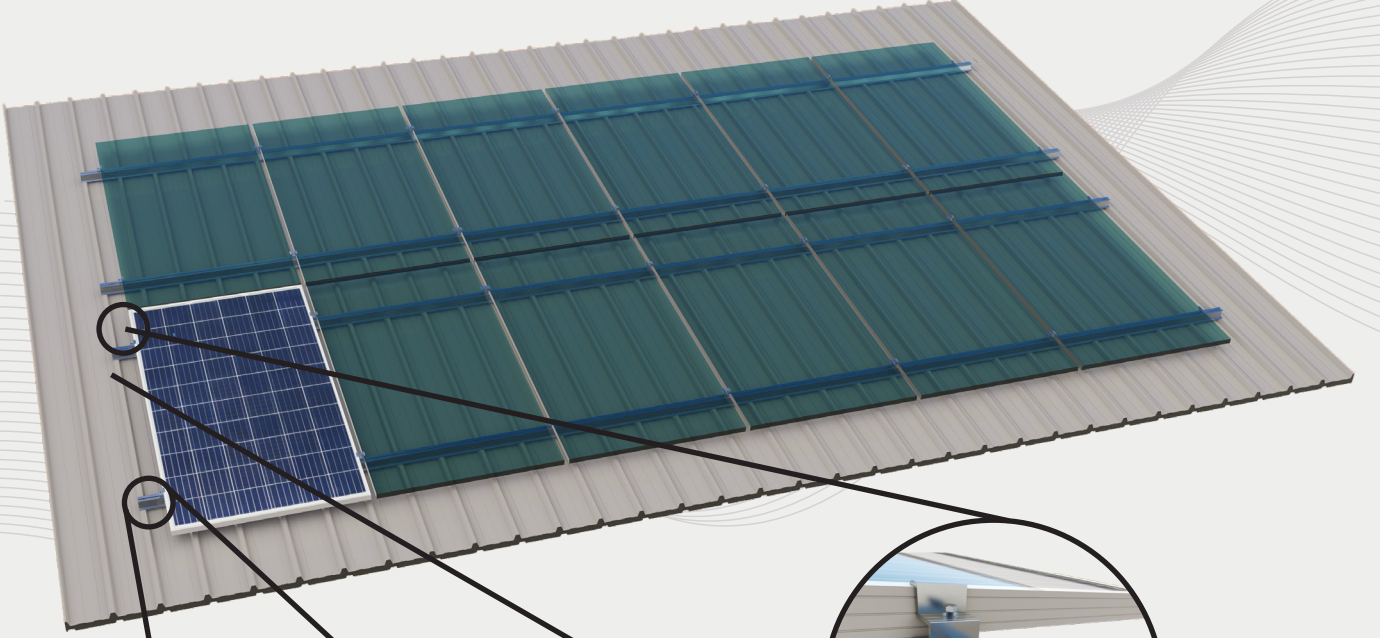
Önceden monte edilmiş kelepçe seti, panel üreticisi tarafından önerilen noktadan uygun tork değerlerinde sıkılır.



# BOY PROFİL MONTAJ SİSTEMLERİ

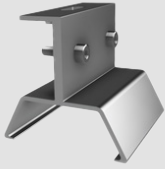
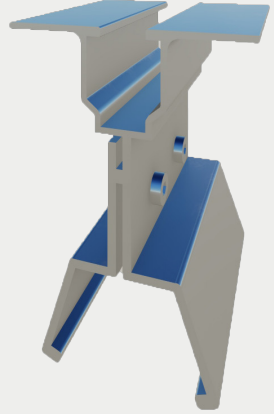
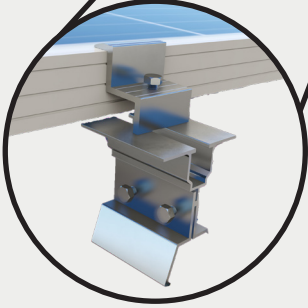
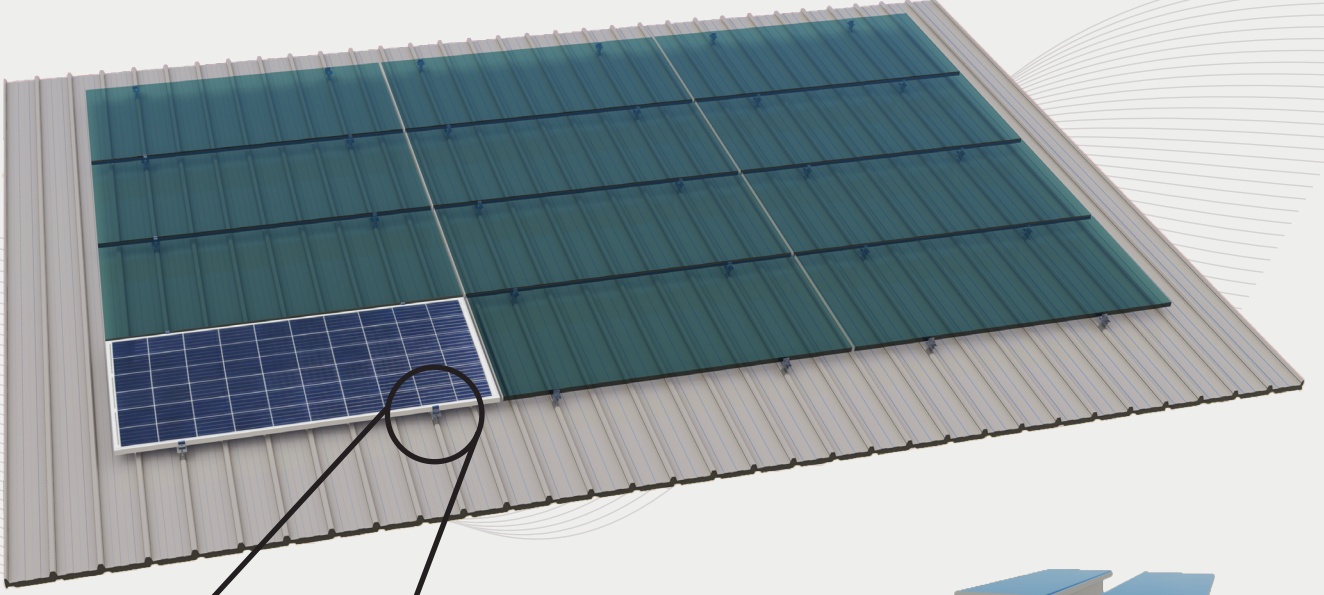
---

## PARÇA ALÜMİNYUM DETAY

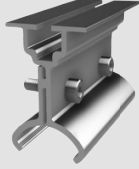


# KENET ÇATI MONTAJ SİSTEMLERİ

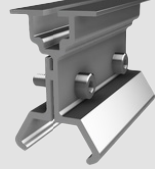
## SOLAR UYUMLU KENET APARATLARI



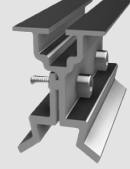
HEKİM  
PANEL



NUH  
PANEL



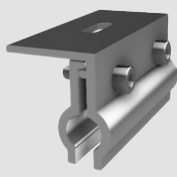
PANELSAN  
PANEL



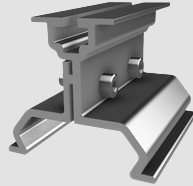
ROLL  
PANEL



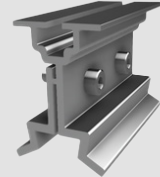
ATİLLA  
PANEL



YUVARLAK  
PANEL



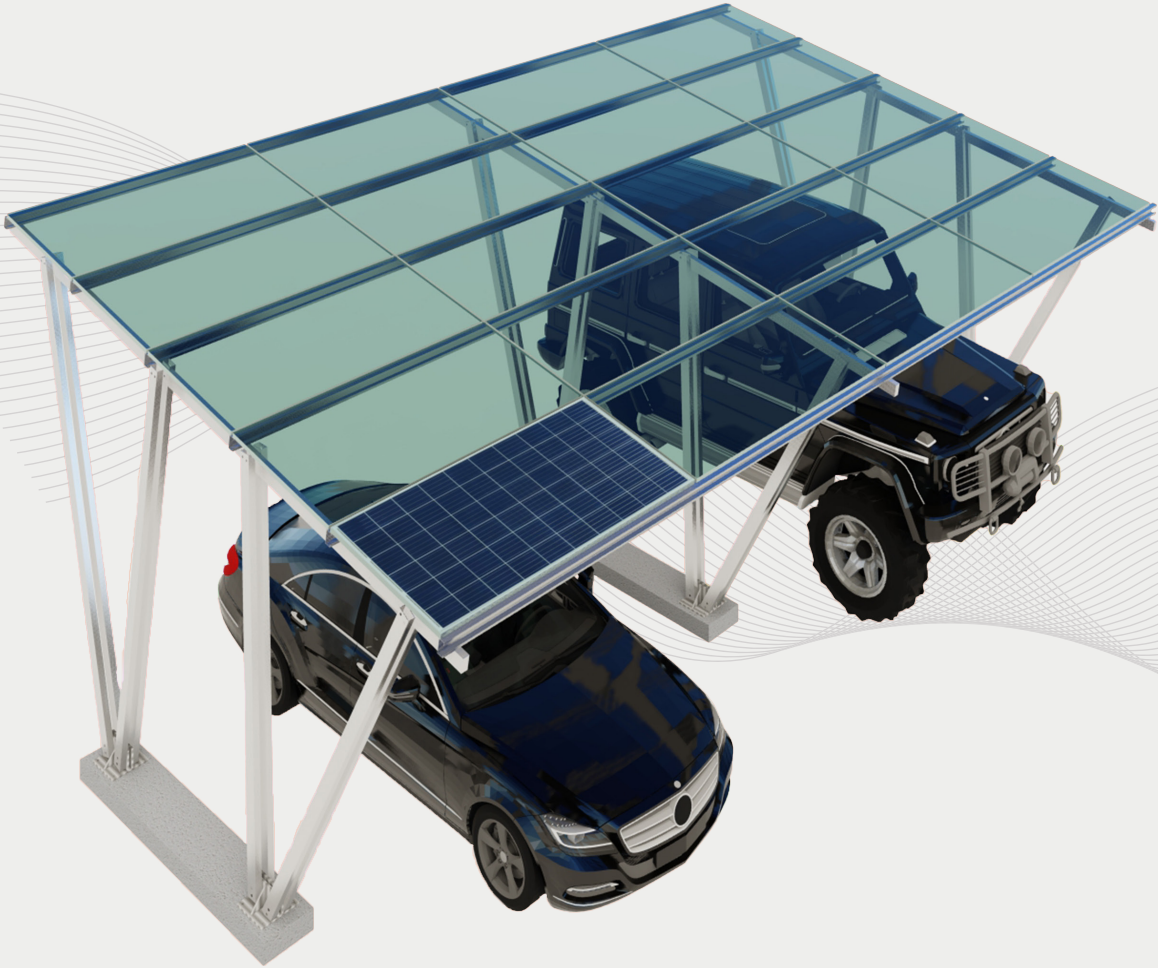
ASSAN  
PANEL



DAVUD  
PANEL

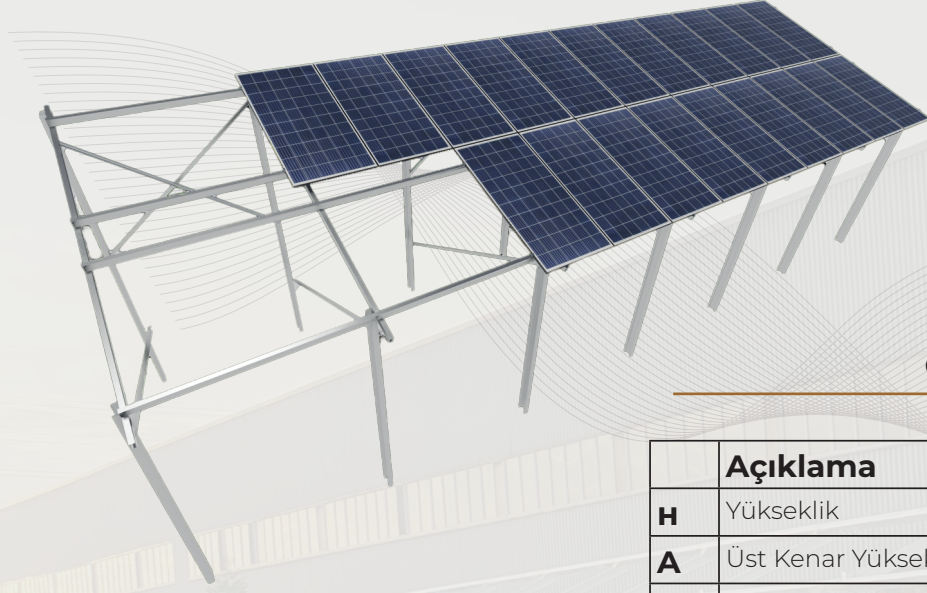
# CARPORT OTOPARK SİSTEMLERİ

---



# ARAZİ SİSTEMLERİ

## C & U PROFİL ÇEŞİTLERİ

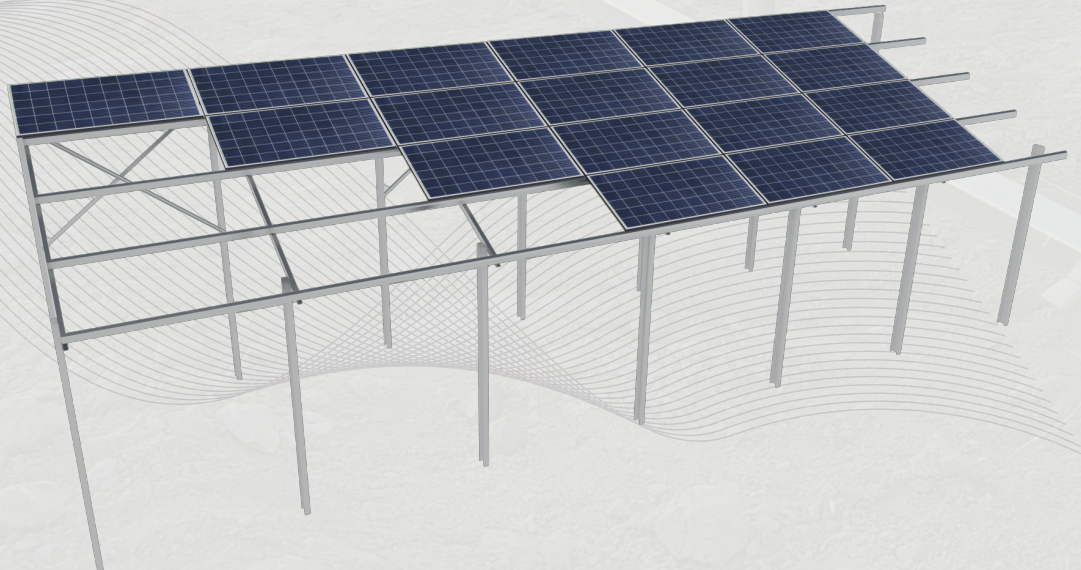


### C PROFİLİ

	Açıklama	(mm)	Malzeme
<b>H</b>	Yükseklik	30-150	
<b>A</b>	Üst Kenar Yüksekliği	30-100	S235JR S275JR S355JR
<b>B</b>	Alt Kenar Yüksekliği	30-100	
<b>C1</b>	Üst Tırnak Genişliği	15-40	
<b>C2</b>	Alt Tırnak Genişliği	15-40	
<b>T</b>	Kalınlık	2-4	

### U PROFİLİ

	Açıklama	(mm)	Malzeme
<b>H</b>	Yükseklik	30-150	S235JR S275JR S355JR
<b>A</b>	Üst Kenar Yüksekliği	30-100	
<b>B</b>	Alt Kenar Yüksekliği	50-100	
<b>T</b>	Kalınlık	2-4	





## MEBRAN ÇATILAR İÇİN KONSTRÜKSİYON AYAK

E-MS01



E 10x50 paslanmaz pim  
Galvanizli sac  
İstenilen ölçülerde ve özelliklerde  
hazırlanabilir.

E-MS01



E 10x50 paslanmaz pim  
Galvanizli sac  
İstenilen ölçülerde ve özelliklerde  
hazırlanabilir.

E-MS01



E 10x50 paslanmaz pim  
Galvanizli sac  
İstenilen ölçülerde ve özelliklerde  
hazırlanabilir.

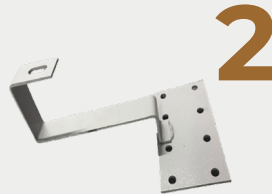
## KİREMİT ÇATI KANCALARI

KİREMİT KANCASI



Kiremitlerin altından çatıya bağ-  
lanarak sızdırmazlık ve ızalasyon  
kalitesinde kolaylık sağlar.

KİREMİT KANCASI

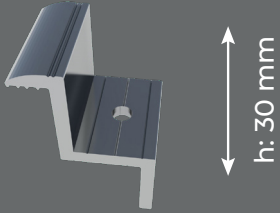


Kiremitlerin altından çatıya bağ-  
lanarak sızdırmazlık ve ızalasyon  
kalitesinde kolaylık sağlar.

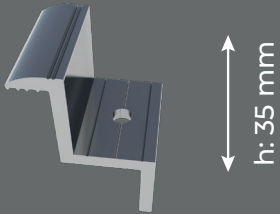
# BAĞLANTI EKİPMANLARI

## KLEMPLER

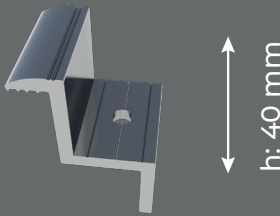
### END KLEMPLER



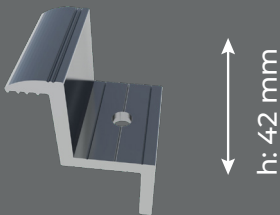
E - 264



E - 232

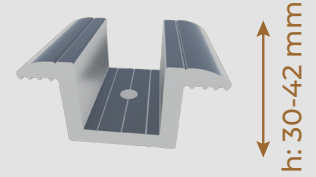


E - 233

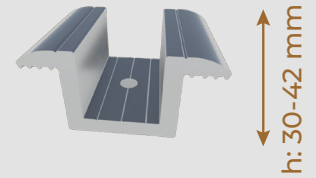


E - 123

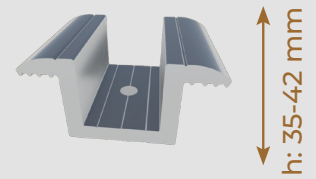
### MID KLEMPLER



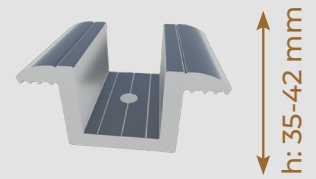
E - 276



E - 257



E - 205

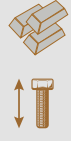


E - 277

# BAĞLANTI EKİPMANLARI

## DİŞLİLER

T-001 — DIN912 **IMBUS CIVATA**



ALAŞIM : A2 70 PASLANMAZ ÇELİK

BOYUT : M8x20 - M8x25 - M8x30 - M8x35 - M8x40

T-002 — DIN ART 9097 **T-CIVATA**



ALAŞIM : A2 70 PASLANMAZ ÇELİK

BOYUT : M8x20 - M8x25 - M8x30 - M8x35 - M8x40

T-003 — DIN603 **TAMPON CIVATA**



ALAŞIM : A2 70 PASLANMAZ ÇELİK

BOYUT : M8x20 - M8x25 - M8x30 - M8x35 - M8x40

T-004 — **SAPLAMA Dişlisi**



ALAŞIM : AISI 304 C-Ni PASLANMAZ ÇELİK

BOYUT : M8-M10-M12 COMPATIBLE LENGHT

T-005 — DIN6923 **FLANŞLI SOMUN**



ALAŞIM : A2 70 PASLANMAZ ÇELİK

BOYUT : M6-M8-M10-M12

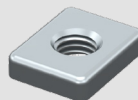
T-006 — **DİKDÖRTGEN SOMUN**



ALAŞIM : PASLANMAZ ÇELİK

BOYUT : M8

T-005 — **KARE SOMUN**



ALAŞIM : A2 70 PASLANMAZ ÇELİK

BOYUT : M6-M8-M10-M12

# BAĞLANTI EKİPMANLARI

## VİDALAR

S-001 — SİVRİ UÇLU VİDA



ALAŞIM : BİMETAL

BOYUT : 5,5 X 25 MM

S-002 — ÜÇGEN SİSTEM VİDASI



ALAŞIM : SERTLEŞTİRİLMİŞ ÇELİK

BOYUT : 5,5 X 25 MM

S-003 — AHŞAP VİDASI



ALAŞIM : SERTLEŞTİRİLMİŞ ÇELİK

BOYUT : 5x30 - 5x40 - 5x50 - 5x60 -  
5x70 - 5x80

S-004 — SDF-KB-10H BETON KİRİŞ VİDASI



ALAŞIM : KARBON ÇELİĞİ

BOYUT : 80 - 220 MM

S-005 — JT3-D-6H ÇELİK KİRİŞ VİDASI



ALAŞIM : A2 70 PASLANMAZ ÇELİK

BOYUT : 67 - 267 MM

T-006 — DIN 7504K MATKAP UÇLU VİDA



ALAŞIM : SERTLEŞTİRİLMİŞ ÇELİK

BOYUT : 25 - 80 MM

S-007 — TKR-4-4,8 MEMBRAN VİDASI



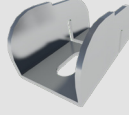
ALAŞIM : SERTLEŞTİRİLMİŞ ÇELİK

BOYUT : 70 - 110 MM

# BAĞLANTI EKİPMANLARI

## SOMUN & BRAKETLER

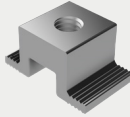
B-001 — E-159 SOLAR MOUSE KLEMP



ALAŞIM : EN AW 6063 ALÜMİNYUM

BOYUT : 18 MM

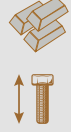
B-002 — E-279 SOLAR MONTAJ SOMUNU



ALAŞIM : EN AW 6063 ALÜMİNYUM

BOYUT : 16 MM

B-003 — DOUBLE BRAKET



ALAŞIM : AISI 304 PASLANMAZ ÇELİK

BOYUT : 20x90 MM

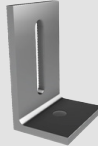
B-004 — SINGLE BRAKET



ALAŞIM : AISI 304 PASLANMAZ ÇELİK

BOYUT : 20x90 MM

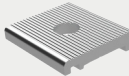
B-005 — L-BRAKET



ALAŞIM : EN AW 6063 ALÜMİNYUM

BOYUT : 50 MM

B-006 — E-222 YAN BAĞLANTI



ALAŞIM : EN AW 6063 ALÜMİNYUM

BOYUT : 34 MM

B-007 — E-223 KENET APARATI



ALAŞIM : EN AW 6063 ALÜMİNYUM

BOYUT : 50 MM

# STATİK PROJELENDİRME VE SAP 2000 RAPORU

**CAS** ; imalat, tasarım ve pazar tecrübesi ile kaliteden ödün vermeyen üretim ve hizmet politikasını günümüzün gelişen Güneş Enerjisi sektörüne yansıtmıştır. Yenilenebilir enerji alanında yeni teknolojileri hayata geçirmek için yurtiçi ve yurtdışı projelerde, projeye özel tasarım ve üretim yapabilme kabiliyetine sahiptir. Montaj şantiyesinin ve yerinin detayları alındıktan sonra "Solar Montaj Sistemi" için yapısal analiz ve tasarım sağlanmaktadır.

**CAS** ; Solar Montaj Sistemleri, saha ve çatı uygulamalarında; yüksek kalite, projeye özel tasarım, patentli özel montaj sistemi ile güvenilir ve hızlı kurulum sağlamaktadır.

Statik proje deneyimimiz ile güncel yurtiçi ve uluslararası şartname ve yönetmelikleri kullanarak müşterilerimize en optimal çözümleri üretmekteyiz.

Mühendisliğin gereği olarak yüklenicisi olduğumuz tüm projelerde uygun maliyet, yüksek kalite ve hızlı çözümü bir araya getirmekteyiz.



## 2023 YILINDAKİ BAZI REFERANSLARIMIZ

AKS METAL - SAMSUN/TEKKEKÖY: 2.243,42 kWp  
AKTAŞ TARIM - KAYSERİ/BÜNYAN: 1.272,50 kWp  
ARSLAN GES - ÇORUM MERKEZ: 1.220,00 kWp  
ASYA TOPRAK SANAYİ - ÇORUM/OSMANCIK: 2.000,62 kWp  
AVRASYA KİREMİT A.Ş. - ÇORUM MERKEZ: 3.129,70 kWp  
BAFRA BLUE DENİM TEKSTİL - SAMSUN/BAFRA: 1.480,02 kWp  
BAŞOĞLU DEMİR ÇELİK - SAMSUN/TEKKEKÖY: 1.754,39 kWp  
BİRTAV TAVUKÇULUK - KIRIKKALE/YAHŞİHAN: 799,13 kWp  
ÇAĞ ORMAN ÜRÜNLERİ - KASTAMONU/TOSYA: 2.909,50 kWp  
DAÇCI MENSUCAT - UŞAK MERKEZ: 2.616,94 kWp  
DEYDİNLER TİCARET - BURSA - İNEGÖL: 2.302,50 kWp  
ESER KİREMİT TUĞLA ÇORUM MERKEZ: 1.645,46 kWp  
GÜR KALIP - AMASYA - MERZİFON: 1.150,24 kWp  
HİLAL PLASTİK - ÇORUM/SUNGURLU: 809,56 kWp  
İNCE TİCARET - BURSA/İNEGÖL: 1.531,30 kWp  
KAYAN GIDA TARIM - SAMSUN/HAVZA: 2.210,00 kWp  
NAR GIDA - AYDIN/NAZİLLİ: 1.886,50 kWp  
NİYAZİ KESİM RESTORAN - SAMSUN/ BAFRA: 1.210,60 kWp  
SEMA TUĞLA - ÇORUM/OSMANCIK: 1.759,55 kWp  
SERENA YAPI - MALATYA/YEŞİLYURT: 1.616,94 kWp  
TUPKARAGAN İNŞAAT - SAMSUN - ASARCIK: 1.480,15 kWp  
YANARKAZAN MAKİNA - KIRIKKALE MERKEZ: 1.362,180 kWp





0 554 989 82 98



info@cascelik.com



@cascelik



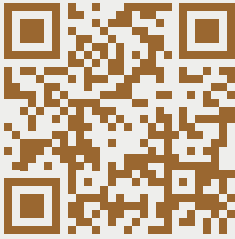
@cascelik



@cascelik



Balgat Mahallesi Mevlana-  
Bulvarı No:221 D/32  
Çankaya/ANKARA



DETAYLI BİLGİ İÇİN BİZİMLE İLETİŞİME GEÇEBİLİRSİNİZ